

PROGRAMES DE FORMACIÓ I INSERCIÓ (PFI)

INSTITUT JAUME HUGUET



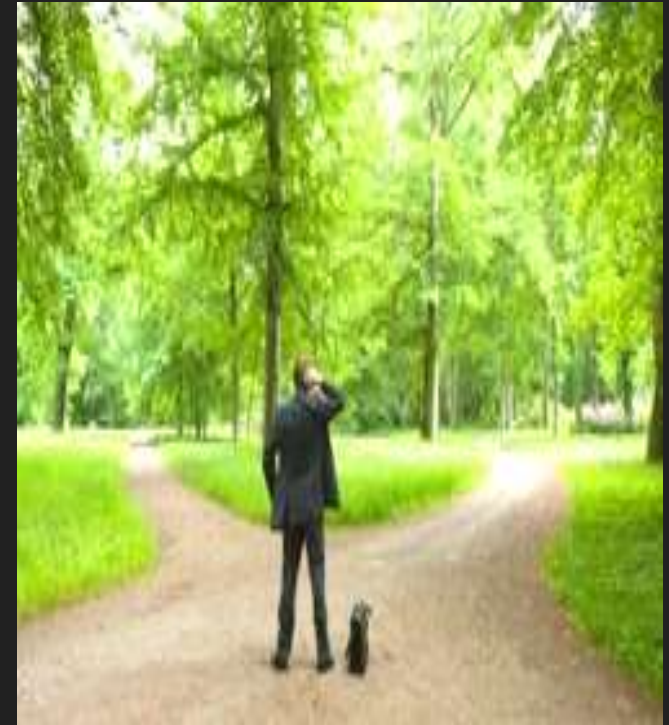
QUÈ SÓN ELS PFI?



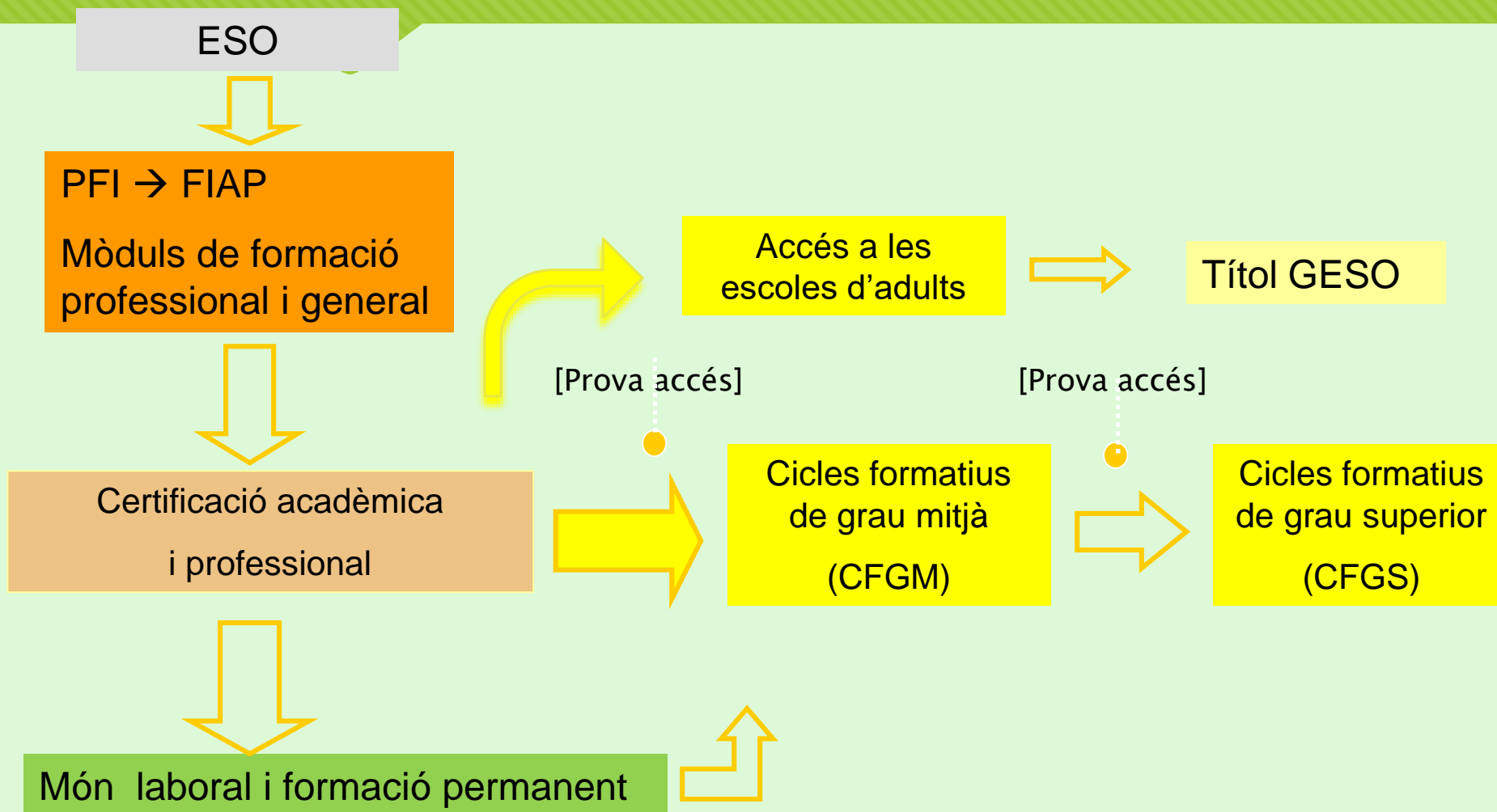
- Són programes voluntaris
- De caràcter pràctic
- Dirigits a joves entre 16 i 21 anys
- Que han deixat l'ESO, sense obtenir el títol

Quina finalitat tenen?

- Proporcionar la possibilitat de continuar estudis de formació professional.
- Facilitar, també, l'accés al mercat de treball amb millors condicions.



SÓN L'INICI D'UN ITINERARI PROFESSIONAL



Modalitats dels PFI

Els programes s'ofereixen en **3 modalitats**, segons la seva organització:

- Plans d'iniciació professional (PIP),
- Plans de transició al treball (PTT),
- Programes de formació i aprenentatge professional (FIAP)

Què puc aconseguir si supero el curs?



- Certificació acadèmica i professional
- Millors possibilitats per a la superació de la prova d'accés als cicles formatius de grau mitjà.
- Reconeixement dels mòduls professionals superats en el programa de formació i inserció (PFI) per a l'obtenció del títol professional bàsic associat al perfil.
- Obtenció d'un certificat de professionalitat que emet l'Administració laboral.
- Accés als centres de formació d'adults per obtenir el GESO, sense complir el requisit de tenir 18 anys.

Quins PFI es realitzen al Jaume Huguet?

Al Jaume Huguet, oferim la modalitat de PFI –FIAP de les següents especialitats:

- Auxiliar en serralleria i construccions metàl·liques
- Auxiliar en muntatges d'instal·lacions elèctriques, d'aigua i gas



ESTRUCTURA DEL CURS PFI - FIAP

MÒDULS OBLIGATORIS

1 curs escolar (setembre a juny)

MÒDULS DE FORMACIÓ PROFESSIONAL

Inclouen:

FORMACIÓ PROFESSIONAL TEÒRICA I PRÀCTICA

PRÀCTIQUES EN EMPRESA (FCT):180 H

PROJECTE INTEGRAT (PI) 40 – 50H

PREVENCIÓ EN RISCOS LABORALS

MÒDULS DE FORMACIÓ GENERAL

Inclouen:

MF 1: ESTRATÈGIES I EINES DE COMUNICACIÓ

MF 2: ENTORN SOCIAL I TERRITORIAL

MF 3: ESTRATÈGIES I EINES MATEMÀTIQUES

MF 4: INCORPORACIÓ AL MÓN LABORAL

TUTORIA

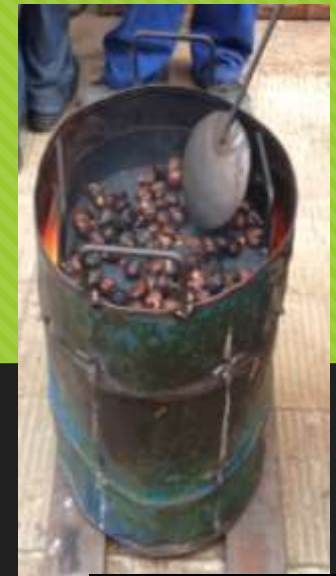
Taller de serralleria



Taller de mantenimiento



PROJECTES DE SERRALLERIA



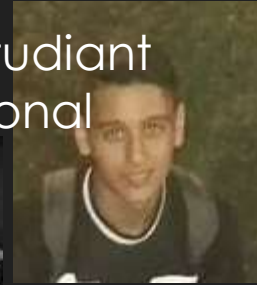
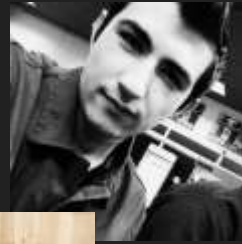
PROJECTES DE MANTENIMENT



Resultats de cursar un PFI amb aprofitament



Van continuar estudiant
Formació Professional



Van fer un grau superior

Van aconseguir
contracte de
treball a l'empresa
on van fer
pràctiques



Està acabant
Enginyeria i
treballant a una
multinacional



Què haig de fer si em vull apuntar?

Portar la documentació requerida a la secretaria del centre:

- Full de preinscripció
- Original i fotocòpia del DNI/NIE alumne i tutor legal
- Original i fotocòpia de la TSI
- Original i fotocòpia del llibre de família



pfi ✓ fiap



Anima't i vine a
apuntar-te!!

Només tenim 15
places per curs!!

